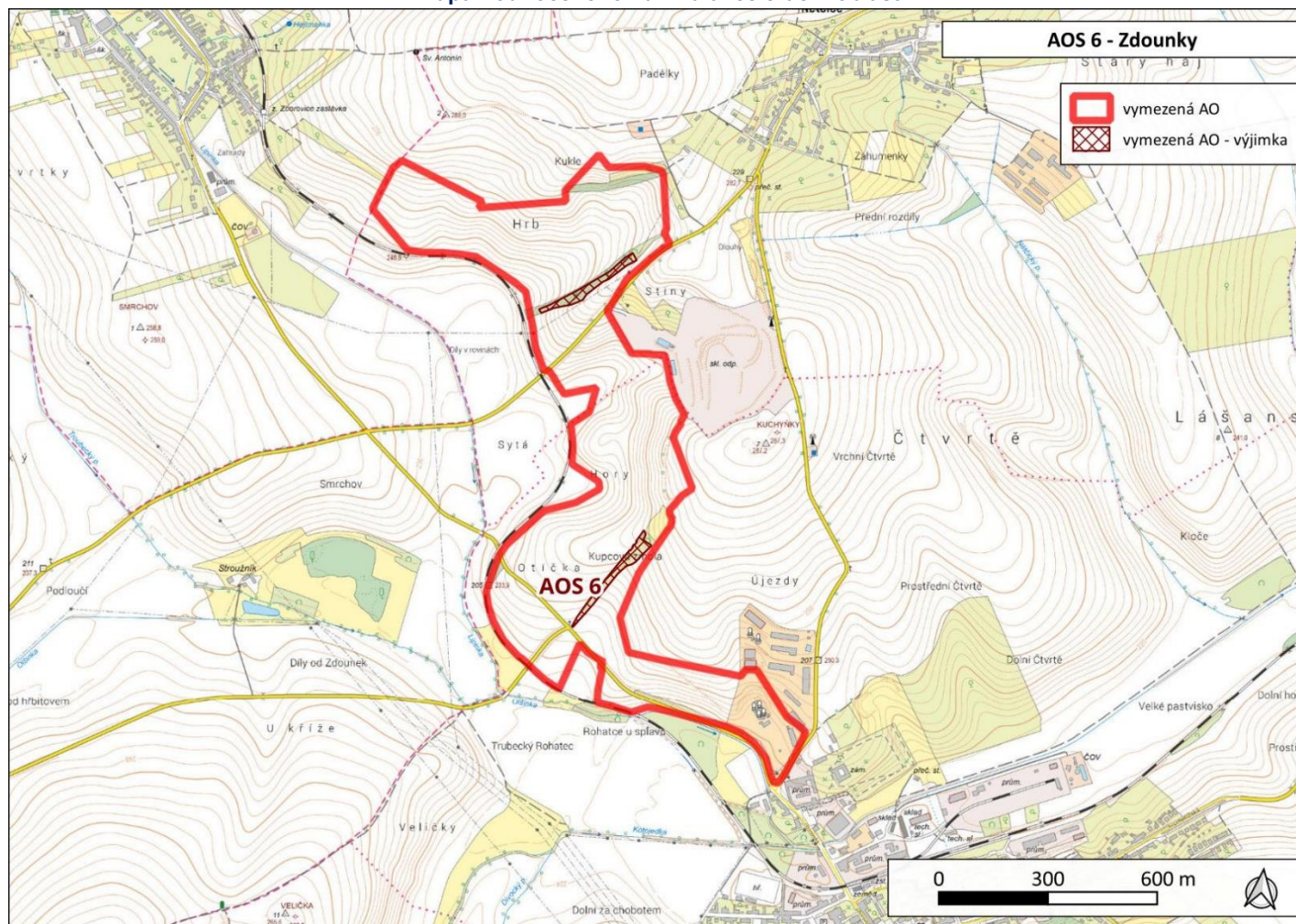
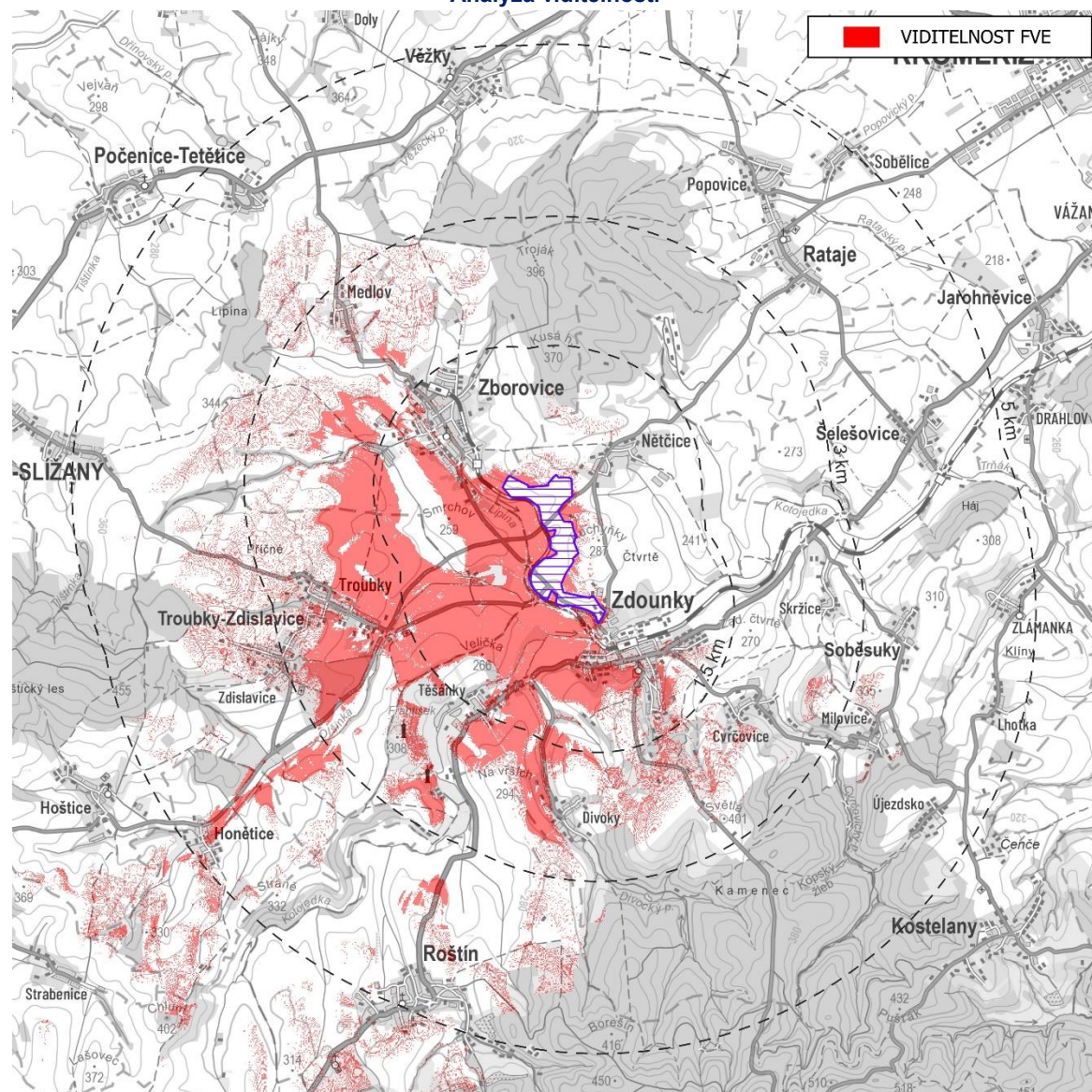


Akcelerační oblast	AOS6 Zdounky		
Kraj	Zlínský kraj		
Dotčené obce	Zborovice, Zdounky.		
Plocha (ha)	59,3	Předpokládaný výkon (MWp)	56,3

Mapa hodnoceného návrhu akcelerační oblasti



Analýza viditelnosti



Potenciální vlivy uplatnění Z2ÚRP na jednotlivé složky životního prostředí				Vliv při uplatnění podmínek a zmírňujících opatření ÚO
Sídla - obyvatelstvo, hluk a veřejné zdraví:	<p>Nejbližší zástavba: Zborovice, Nětčice, Zdounky – v návaznosti na zástavbu. Hlukové a emisní vlivy v období výstavby zanedbatelné, v období provozu nulové, dosah vlivů elektromagnetického záření k zástavbě nenastane. Nejsou předpokládány vlivy na veřejné zdraví.</p> <p>Podmínky a zmírňující opatření ÚO: Bez vlivů, podmínky nestanoveny.</p> <p>Opatření SEA: Bez dalšího návrhu dle SEA</p>			0
Účinek	Nulový	Čas / Trvání	Nulový ve všech časových řadách	
Klima a ovzduší:	<p>Vlivy na ovzduší a klima v době výstavby záměru zanedbatelné. Vlivy na ovzduší a klima v době provozu mírně pozitivní z důvodu náhrady části spalovacích zdrojů při výrobě el. energie. Snížení množství emisí znečišťujících látek a emisí skleníkových plynů.</p> <p>Podmínky a zmírňující opatření ÚO: Bez potenciálně negativních vlivů, podmínky nestanoveny.</p> <p>Opatření SEA: Bez dalšího návrhu dle SEA</p>			+1
Účinek	Nepřímý mírně pozitivní v době provozu /Zanedbatelný při výstavbě	Čas / Trvání	Krátkodobé 0, dlouhodobé +1	
Příroda a biologická rozmanitost:	<p>Nejbližším cenným územím ve vztahu k AO je EVL Troják. Nejbližším zvláště chráněným územím od AO je PP Drážov nacházející se vzdušnou čarou cca 1,4 km J od AO. Předmětem ochrany PP je stráž s teplomilnými společenstvy. Předměty ochrany jsou vázány na stanoviště a blízké okolí, vliv na předměty ochrany lze vyloučit.</p> <p>Z provedeného biologického posouzení pro hodnocenou oblast vyplývá, že:</p> <p>V AO se nevyskytují žádné habitáty, evropské typy přírodních stanovišť, ani žádné přírodní biotopy dle mapování biotopů ČR. Vliv na habitáty lze vyloučit.</p> <p>V AO nebyl zjištěn výskyt ZCHD s úzkou vazbou na biotopy – rostliny, bezobratlí, drobní savci. Potenciální ovlivnění je možné u druhu krkavec velký, rorýs obecný a jiříčka obecná. V území nebyly zaznamenány významnější populace ZCHD druhů. Dle posouzení nelze zcela vyloučit výskyt dalších, dosud neevidovaných druhů, které mohou být dotčeny v případě přímého zásahu do jejich stanovišť. Proto byla navržena ochrana významnější liniové zeleně vyskytující se v AO, která je potenciálním biotopem a refugiem pro zvláště chráněné druhy, obzvláště živočichů, v intenzivně obhospodařované krajině. ÚO podmínku ochrany drobné krajinné zeleně v AO stanovuje. ÚO stanovuje podmínku přírodě blízkého managementu v péči o travní porosty, opatřením mohou být podpořena např. společenstva hmyzu.</p> <p>Podmínky a zmírňující opatření ÚO: Negativním vlivům bylo předcházeno vymezením AO mimo hlavní přírodně cenné lokality. Stanovena podmínka ochrany drobné krajinné zeleně do 0,5 ha zajišťující mj. ochranu potenciálních biotopů a refugií. Stanovena podmínka ochrany hmyzu v osvětlení FVE (doba osvětlení, spektrum). Stanoven přírodě blízký management v péči o travní porosty.</p> <p>Opatření SEA: Navržené podmínky a zmírňující opatření jsou v ÚO řešeny s ohledem na charakter záměru v adekvátním rozsahu. V rámci posouzení SEA nejsou navržena další zmírňující opatření.</p>			0/+1
Účinek:	Přímý, bez vlivu až mírně pozitivní (přírodě blízký management travních porostů)	Čas / Trvání	Krátkodobé 0, dlouhodobé +1	

Krajinný ráz:	<p>Z analýzy viditelnosti vyplývá, že záměr bude v okruhu do 5 km (slabá viditelnost) viditelný z okrajové části zástavby obcí Zdounky a Zborovice a částí zemědělské krajiny okolo. Dále bude v okruhu do 5 km viditelný JZ směrem na Troubky-Zdislavice, Těšánky a směrem na Honětice.</p> <p>Dle ZÚR Zlínského kraje je AO lokalizována v krajině zemědělské intenzivní – krajinný prostor 1.8 Věžecko. Z hlediska krajinného rázu se jedná o rovinaté oblasti až ploché pahorkatiny na spraších s intenzivním zemědělstvím. Kulturními prvky jsou zde makrostruktury polí, větrolamy, selské statky, sakrální architektura, dochované architektonické a urbanistické znaky sídel. Vjemovým znakem je otevřená krajinná scéna, rozlehlost, přehlednost území, dominance horizontály v krajině, dominance sakrální architektury a siluety historických měst. Ohrožením je mj. umísťování staveb velkých objemů, ploch nebo výšek. Mezi zásady pro využívání patří respektovat historicky cenné architektonické a urbanistické znaky sídel, nepotlačovat historické dominanty v pohledově exponovaných příměstských prostorech, omezování rozšiřování „green fields“ ve prospěch adaptace územních rezerv v intravilánech obcí a dbát na rozptýlenou dřevinnou vegetaci v krajině a na parkové úpravy v intravilánech obcí. Lze konstatovat, že tyto zásady jsou návrhem respektovány.</p> <p>Při umístění záměru lze předpokládat narušení krajinných hodnot území. FVE reprezentuje účelovou stavbu velmi specifické podoby, jež nemá přímou analogii v přírodním prostředí. Z vizuálního hlediska je nejvýznamnějším znakem plocha pokrytá fotovoltaickými panely uplatněná jako plošně horizontální dominanta. Z kratších vzdáleností upoutává pozornost technicistní, geometrický charakter stavby, ze středních a větších vzdáleností působí stavba spíše jako homogenní plocha. Významný je i odlesk (efekt zrcadlení) fotovoltaických panelů. S ohledem na charakter předpokládaných záměrů v AO se tomuto působení nelze zcela vyhnout, je možno ho pouze částečně zmírnit, např. výsadbou zeleně.</p> <p>Z přírodních znaků v okruhu zřetelné viditelnosti (3 km) se nedaleko AO nachází zalesněná EVL Troják na stejnojmenném vršku/vyvýšenině Troják. Jedná se o lokální dominantu, jejíž vizuální působení bude danou plochou ovlivněno. Jižně od Zdounek se nachází přírodní park Chřiby, kdy budou ovlivněny pohledy z vyhlídek z Chřibů a průhledy na ně ze směru od Zborovic. Za hlavní kulturní a historické charakteristiky krajinného rázu lze považovat zámky ve Zdoukách se zámeckým parkem a ve Zborovicích. Dalšími nemovitými kulturními památkami jsou kostely sv. Bartoloměje ve Zborovicích, kostel ve Zdoukách a kostel sv. Alžběty ve Věžkách. Jiné významnější kulturní hodnoty se zde nenacházejí, v zástavbě a krajině jsou jen drobné sakrální památky.</p> <p>S ohledem na nižší množství významnějších přírodních hodnot a stanovené podmínky pro ochranu krajinného rázu vliv vyhodnocen jako mírný.</p> <p>Podmínky a zmírňující opatření ÚO: V rámci ochrany krajinného rázu byly stanoveny podmínky na půdorysnou výměru areálů a výšku objektů určených pro skladování elektřiny a požadavky na využití tlumených, přírodních a neutrálních barev u vedlejších staveb a oplocení. Dále je uvedena podmínka pro vizuální začlenění záměru do prostředí (zejména zeleň, rozčlenění plochy).</p> <p>Opatření SEA: Navržené podmínky a zmírňující opatření jsou v ÚO řešeny s ohledem na charakter záměru v adekvátním rozsahu. V rámci posouzení SEA nejsou navržena další zmírňující opatření.</p>			-1/0
Účinek:	Přímý – mírně negativní	Čas / Trvání:	Dlouhodobý mírně negativní	

Krajina – ÚSES, migrační prostupnost, zeleň mimo les, prostupnost pro člověka:	<p>V AO není vymezen ÚSES nadregionální či regionální úrovně, do AO mírně zasahuje ÚSES lokální úrovně. Ochrana ÚSES je v rámci podmínek ÚO zajištěna podmínkou neumisťování záměrů FVE v prvcích ÚSES, vyjma nezbytných křížení liniové dopravní a technické infrastruktury s biokoridory.</p> <p>AO se nenachází ani nezasahuje do biotopu vybraných zvláště chráněných druhů velkých savců, nejbližší vymezené území se nachází více než 2,6 km vzdušnou čarou od AO, vliv na migraci velkých ZCHD savců lze vyloučit. ÚO stanovuje parametry oplocení za účelem zajištění migrační prostupnosti území pro drobné a středně velké živočichy.</p> <p>Na území AO se nachází 3 širší liniové struktury na orné půdě, meze. Jedná se o potenciální biotopy zvláště chráněných druhů v intenzivně obhospodařované krajině. Případné odstranění této zeleně lze považovat za mírně negativní. ÚO stanovuje ochranu pro liniovou zeleň v území, povoluje pouze nezbytné křížení liniové dopravní a technické infrastruktury. V ÚO se nenachází žádné účelové komunikace. Vliv na stávající prostupnost krajiny lze vyloučit.</p> <p>Podmínky a zmírňující opatření ÚO: Stanovuje ochranu ÚSES a chrání drobnou liniovou zeleň v AO, vyjma nezbytných křížení liniové dopravní a technické infrastruktury. Stanovuje ochranu prostupnosti území drobné a středně velké živočichy.</p> <p>Opatření SEA: Navržené podmínky a zmírňující opatření jsou v ÚO řešeny s ohledem na charakter záměru v adekvátním rozsahu. V rámci posouzení SEA nejsou navržena další zmírňující opatření.</p>			-1
Účinek	Přímý mírně negativní	Čas / Trvání	Dlouhodobý mírně negativní	
Zemědělský půdní fond:	<p>Vymezeno mimo ZPF v I. a II. třídě ochrany. Zábor ZPF je v III., IV., a V. tř. ochrany ZPF, nejvíce ve III. tř. ochrany ZPF. V případě FVE a doprovodných staveb (komunikací apod.) v AO se předpokládá zábor dočasný, u rozveden, úložišť el. energie zábor trvalý. Uplatnění AO dočasně ovlivní ekologické funkce půdy. S ohledem na skutečnost, že zábor ZPF je dočasného charakteru a nedojde při něm k plošnému poškození půdního horizontu, je vliv považován za mírně negativní. U trvalého záboru se jedná o plošně i významově zanedbatelné výměry.</p> <p>Podmínky a zmírňující opatření ÚO: Stanovena podmínka pro zachování funkčnosti stávajících meliorací. Stanoveny podmínky pro zajištění zemědělského hospodaření a funkčnosti protierozních opatření.</p> <p>Opatření SEA: Navržené podmínky a zmírňující opatření ÚO řešeny dostatečně, bez dalšího návrhu dle SEA</p>			-1
Účinek	Přímý mírně negativní	Čas / Trvání	Dlouhodobý mírně negativní	
PUPFL:	<p>Plocha vymezena mimo lesní pozemky. Dvě plochy hospodářského lesa jsou z AO vyjmuty (viz mapa hodnoceného návrhu AO, resp. výkres ÚO AO a podmínka ÚO). Z tohoto důvodu hodnoceno bez vlivů.</p> <p>Podmínky a zmírňující opatření ÚO: Bez vlivů, Stanovena podmínka v podobě vyčlenění území vyjmutého z umisťování záměrů OZE.</p> <p>Opatření SEA: Bez dalšího návrhu dle SEA</p>			0
Účinek	Nulový	Čas / Trvání	Nulový ve všech časových řadách	
Povrchové a podzemní vody:	<p>AO je vymezena mimo záplavová území (jižní část v blízkosti hranice záplavového území Kotojedky) a mimo plochy povrchových vod a nevede ke zhoršení odtokových poměrů v území. Nenacházejí se zde ochranná pásma vodních zdrojů. Odpadní vody nevznikají, spotřeba vody je nulová. Dešťové vody budou i nadále zasakovat do terénu v ploše pro FVE a souvisejícího zařízení. Vlivy na povrchové a podzemní vody vlivem havárie jsou nepravděpodobné, mohly by nastat pouze lokálně v místě rozveden a transformoven a jejich dosah k podzemním nebo povrchovým vodám je nepravděpodobný. Vlivy na podzemní vody se předpokládají nulové.</p>			0

	Podmínky a zmírňující opatření ÚO: Bez vlivů, podmínky nestanoveny. Opatření SEA: Bez dalšího návrhu dle SEA			
Účinek	Nulový	Čas / Trvání	Nulový ve všech časových řadách	
Horninové prostředí:	FVE jsou zakládány při povrchu, bez zásahu do nižších vrstev podloží, a také založení doprovodných staveb je mělké. Z hlediska vlivu na horninové prostředí je proto tento vliv hodnocen jako zanedbatelný. AO je vymezena mimo ložiska nerostných surovin, mimo svahové deformace a poddolovaná území. Vliv na tyto jevy je hodnocen jako nulový. Podmínky a zmírňující opatření ÚO: Bez vlivů, podmínky nestanoveny. Opatření SEA: Bez dalšího návrhu dle SEA			0
Účinek	Nulový	Čas / Trvání	Nulový ve všech časových řadách	
Hmotné statky:	FVE budou dle ÚO umísťovány mimo kontakt s obytnou zástavbou, potenciální dosah vlivů vibrací, elektromagnetického záření nebo havárií na hmotné statky se nepředpokládá. Vliv je hodnocen jako nulový v době výstavby i v době existence a provozu FVE. Podmínky a zmírňující opatření ÚO: Bez vlivů, podmínky nestanoveny. Opatření SEA: Bez dalšího návrhu dle SEA			0
Účinek	Nulový	Čas / Trvání	Nulový ve všech časových řadách	
Kulturní a historické hodnoty:	Za hlavní kulturní a historické charakteristiky krajinného rázu lze považovat zámky ve Zdounkách se zámeckým parkem a ve Zborovicích. Dalšími nemovitými kulturními památkami jsou kostely sv. Bartoloměje ve Zborovicích, kostel ve Zdounkách a kostel sv. Alžběty ve Věžkách. Jiné významnější kulturní hodnoty se zde nenacházejí, v zástavbě a krajině jsou jen drobné sakrální památky. Předpoklad mírného ovlivnění těchto objektů v obraze sídel a krajiny. Podmínky a zmírňující opatření ÚO: Stanovena podmínka ochrany nemovitých kulturních památek. Dále požadavek na vizuální začlenění záměrů do prostředí. Opatření SEA: Potenciální vlivy pouze nepřímé kvůli potenciálního ovlivnění vizuálního působení objektů v krajině. Navržené podmínky a zmírňující opatření ÚO řešeny dostatečně, bez dalšího návrhu dle SEA.			-1
Účinek	Přímý mírně negativní	Čas / Trvání	Dlouhodobý mírně negativní	
Kumulativní a synergické vlivy				
Přehled relevantních záměrů v území s potenciální kumulací/synergií:	PŮR/ZŮR:	Koridor TP9 (Koridor pro plynovod přepravní soustavy s názvem „Moravia – VTL plynovod“, vedoucí z okolí obce Tvrdonice v Jihomoravském kraji přes území Zlínského a Olomouckého kraje k obci Libhošť v Moravskoslezském). Stanovena podmínka, že VTE budou umísťovány mimo ochranné pásmo VTL plynovodu. V jižní části prochází vedení VTL plynovodu a produktovodu. Stanovena podmínka, že záměry OZE budou umísťovány mimo OP VTL plynovodu a produktovodu.		
	Další:	V navržené AO a v okolí do 3 km od ní se nenacházejí stávající stavby nebo záměry vyvolávající kumulaci vlivů na jednotlivé složky ŽP s výjimkou AOS9 Zborovice.		
Hodnotící komentář k potenciálním vlivům:	Lze předpokládat kumulaci vlivů řešené plochy se sousední AOS s ohledem na jejich kumulativní vizuální působení na krajinný ráz v dané lokalitě, kulturní hodnoty a zázemí zemědělské půdy. Kumulativní vliv těchto AO na hodnoty a znaky krajinného rázu a další složky ŽP lze považovat za mírně negativní. Kumulace vlivů s koridorem pro plynovod a vedením pro VTL plynovod a produktovod nelze s ohledem na odlišný charakter záměrů předpokládat. Bez jiných kumulativních vlivů. Synergické vlivy nebyly zjištěny.			-1

	Podmínky a zmírňující opatření ÚO: Stanoveny podmínky pro ochranu KR (viz výše) a vizuální začlenění záměru do prostředí (viz výše u KR). Opatření SEA: Podmínky stanovená v rámci územního opatření jsou stanoveny dostatečně, respektive adekvátně k možnostem opatření pro tento typ staveb. Nejsou proto navrhována další opatření.			
Účinek	Přímý mírně negativní	Čas / Trvání	Dlouhodobý mírně negativní	
Potenciální vlivy přesahující státní hranice:	AO je navržena ve vzdálenosti cca 40 km od hranice se Slovenskem. Bez potenciálně negativních a významných pozitivních přeshraničních vlivů. Zanedbatelný až mírně pozitivní vliv k ochraně klimatu uplatnění AO se uplatní v globálním měřítku, tedy i z hlediska přeshraničního působení. Bez vlivů na další složky ŽP. Podmínky a zmírňující opatření ÚO: Bez potenciálně negativních a významných pozitivních přeshraničních vlivů, podmínky nestanoveny. Opatření SEA: Bez dalšího návrhu dle SEA			0/+1
Zhodnocení dostatečnosti podmínek a zmírňujících opatření stanovených v návrhu územního opatření (ÚO)				
Z výše uvedeného hodnocení vyplývá, že podmínky a zmírňující opatření stanovená v rámci územního opatření pro ochranu jednotlivých složek životního prostředí jsou stanoveny dostatečně, respektive adekvátně k možnostem opatření pro tento typ staveb. V rámci SEA hodnocení proto nejsou navrhována další opatření pro prevenci, zmírnění nebo minimalizaci negativních vlivů na životní prostředí a veřejné zdraví. X – Bez dalších doporučení dle SEA				
Závěry a doporučení				
Za hlavní mírně negativní vliv uplatnění AO lze považovat ovlivnění krajinného rázu blízkého okolního území, především z důvodu vizuálního ovlivnění nemovitých kulturních památek a přírodních znaků a charakteristik krajiny (zámky ve Zdounkách se zámeckým parkem a ve Zborovicích, kostely sv. Bartoloměje ve Zborovicích, kostel ve Zdounkách a kostel sv. Alžběty ve Věžkách). Fotovoltaické elektrárny jsou plošnou dominantou, která bude s ohledem na jejich malou výšku vizuálně patrná v relativně menším okruhu (okruh zřetelné viditelnosti je do 3 km). Plošně rozsáhlé záměry FVE negativně ovlivní krajinné scenerie a charakteristiky krajiny v území. Toto je zmírňováno lokalizací plochy v částečném ohraničení lesními porosty a zelení a podmínkami směřujícími k ochraně krajinného rázu. Byl identifikován kumulativní mírně negativní vliv na krajinný ráz, který je primárně dán navrženou sousední AOS Zborovice. Synergické vlivy nebyly zjištěny. Mírně negativní vlivy na zemědělský půdní fond, krajinné prvky a ÚSES a kulturní a historické hodnoty v území. Nebyly detekovány přeshraniční negativní a významné pozitivní vlivy.				
Nebyl identifikován významně negativní vliv na jednotlivé složky životního prostředí. Navržená akcelerační oblast včetně územního opatření je akceptovatelná.				
Monitoring vlivů – návrh ukazatelů:	Ukazatel	Jednotka	Poznámka, četnost sledování, kdo sleduje, vztah ke složkám ŽP	
	Skutečný instalovaný výkon OZE v AO	MW	Celkový instalovaný výkon všech FVE v AO, četnost: v souladu se zprávou o uplatňování ÚRP, sleduje MPO, vztah: klima, zdroj: ÚAP ČR a jednotlivých krajů, data MPO	
	Skutečná plocha FVE v AO	ha	Skutečná plocha všech FVE v AO, četnost: v souladu se zprávou o uplatňování ÚRP, sleduje MPO, vztah: k ochraně KR a ZPF, zdroj: ÚAP ČR a jednotlivých krajů, data MPO	
	Zábory ZPF způsobených záměry a navazující infrastrukturou	m²	Skutečné zábory ZPF (ha), četnost: v souladu se zprávou o uplatňování ÚRP, sleduje MPO, vztah: k ochraně ZPF, zdroj: ÚAP ČR a jednotlivých krajů	

	Změna koeficientu ekologické stability v dotčených obcích.	Číselná hodnota	Změna KES, četnost: v souladu se zprávou o uplatňování ÚRP, sleduje MPO, vztah: k ochraně krajinného rázu, zdroj: ÚAP ČR a jednotlivých krajů
	Krajinný ráz, kulturní a historické hodnoty – monitoring pro předpokládané vizuální ovlivnění nelze stanovit		